

MARDI 20 JANVIER 2026 / 18H30

1<sup>re</sup> année commune  
Soirée d'information

VENDREDI 23 JANVIER 2026

Journée d'immersion  
à l'attention des élèves  
de 6<sup>e</sup> primaire

**ARIZEL**  
ATHÉNÉE ROYAL D'IZEL

- ✉ Athénée royal G. et G. Gilson  
Rue de l'Institut, 47 - 6810 Chiny (Izel)
- ☎ 061/31 24 55-31 24 56 (Direction)  
061/31 20 13 (Administrateur)  
061/31 24 84 (fax)
- @ direction@arizel.be  
http://www.arizel.be

INSCRIPTION POUR LES 2 ACTIVITÉS  
via le site de l'école [www.arizel.be](http://www.arizel.be)

*Un projet, une ambition:*  
la qualité de la formation.



### Une pédagogie en mouvement

- Un encadrement renforcé au 1<sup>er</sup> degré, avec des groupes-classes limités à maximum 20 élèves, permettant un suivi individualisé et un accompagnement attentif dès l'entrée dans le secondaire.
- Une cellule pédagogique spécialisée en coaching scolaire et en méthodologie, offrant un soutien concret pour développer des méthodes de travail efficaces et durables.
- Une prise en charge rapide des troubles d'apprentissage, grâce à la mise en place d'aménagements pédagogiques adaptés, construits en concertation avec les équipes éducatives.
- Une organisation de modules de remédiation et de renforcement, intégrant également un programme spécifique de préparation à la passation du futur Certificat du Tronc Commun (CTC) en fin de 3<sup>e</sup> année.
- Une offre large et structurée d'options et de grilles de cours, afin de proposer une orientation personnalisée et cohérente avec le parcours de chaque élève.

### 1<sup>re</sup> année du tronc commun (S1)

Français et langues anciennes	6H
Mathématiques	5H
Langue moderne 1 (anglais)	4H
Formation historique, géographique, économique et sociale	4H
Sciences	3H
Education physique et à la santé	3H
Numérique	2H
Education culturelle et artistique	2H
Education à la philosophie et à la citoyenneté	1H
Cours philosophiques	1H
Formation manuelle, technique et technologique - approche orientante	1H
<b>TOTAL</b>	<b>32H</b>
Accompagnement personnalisé	En fonction des besoins
Activités d'orientation	2 jours / an



notre site

Sous réserve  
de modifications!

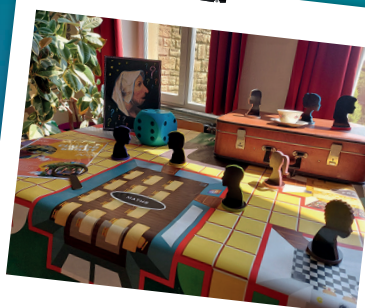
## Des relations privilégiées au service du bien-être de chaque élève

- ✓ Une éducatrice référente dédiée aux élèves de 1<sup>re</sup> année, présente au quotidien pour accompagner, écouter et rassurer, afin d'assurer une transition sereine vers le secondaire.
- ✓ Une politique active de prévention du harcèlement et du cyberharcèlement, intégrée dans la culture de l'école, avec des actions ciblées et un suivi rigoureux.
- ✓ Des locaux et une cour de récréation réservés au 1<sup>er</sup> degré, conçus pour offrir un environnement calme, sécurisé et parfaitement adapté aux plus jeunes élèves.
- ✓ Un climat familial dans un cadre exceptionnel, où chaque élève trouve des repères stables et un environnement propice à la réussite.
- ✓ Un restaurant scolaire labellisé, garantissant des repas de qualité à prix démocratiques, dans un cadre convivial.



**ICI. ON EST LABELLISÉ  
CANTINE DURABLE !**

**ATHÉNÉE ROYAL D'IZEL**  
OCTOBRE 2024 - 2027



*Découverte de l'école  
les 3 premiers jours*



*Pièce de théâtre  
« C'était pour rire »  
sensibilisation au harcèlement*



*Soirée d'accueil  
Soft Color Party*

	À partir de la 3 <sup>e</sup>	À partir de la 5 <sup>e</sup>
Enseignement général	Latin Langues (Néerlandais – Allemand) Scientifiques (avec pratique de laboratoire) Sciences économiques Option éducation physique 3 <sup>e</sup> /4 <sup>e</sup>	Latin Langues (Néerlandais – Allemand – Espagnol) Scientifiques (avec pratique de laboratoire, complément en physique et renforcement en mathématique) Sciences économiques
Enseignement technique	Technique sciences Technique sociale Technique électromécanique Technique artistique	Technique Agent(e) d'éducation Technique en Arts plastiques Technique électricien de maintenance industrielle Technicien en Environnement Technique en Infographie
Enseignement professionnel	Horticulture Bois Services sociaux	Ouvrier qualifié en Horticulture (7 <sup>e</sup> Aménagement Parcs et Jardins) Ebénisterie (7 <sup>e</sup> Création et Restauration de Meubles) Puériculture (7 <sup>e</sup> obligatoire)

**À partir  
de la 4<sup>e</sup>**

**À partir  
de la 4<sup>e</sup>**